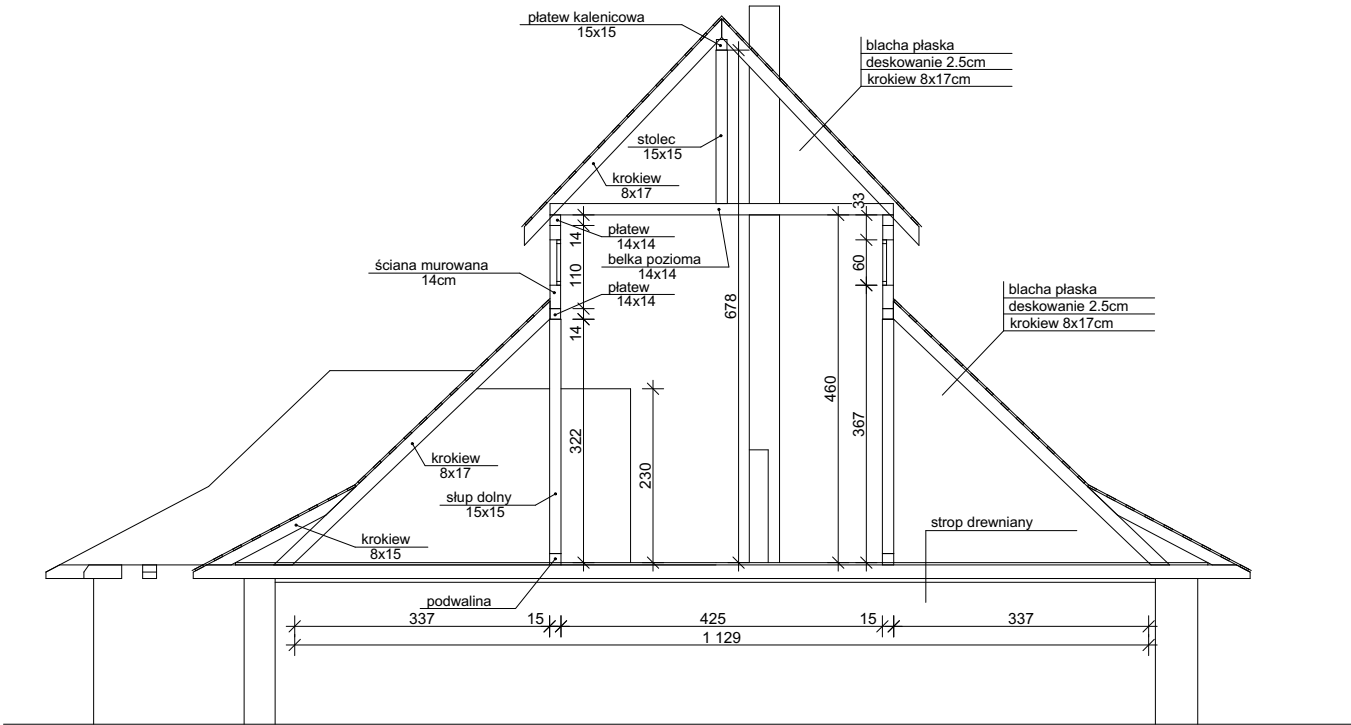
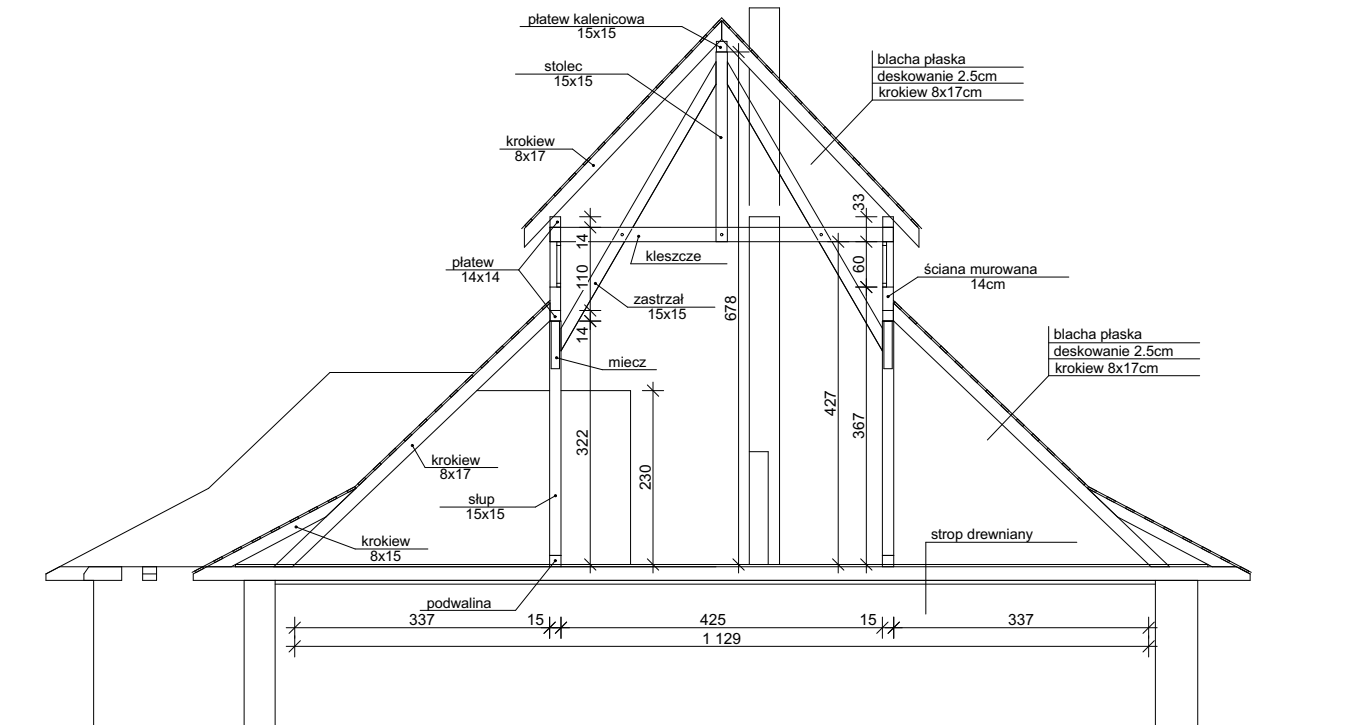


SIEWIERZ – Szpital Chorób Płuc

PRZEKRÓJ A-A



PRZEKRÓJ B-B



| | | | | | |
|--------------|---|----------|----------------|----------------|----------------------------|
| Temat: | PROJEKT BUDOWLANY TERMOMODERNIZACJI BUDYNKU SZPITALA CHOROÓB PŁUC W SIEWIERZU przy ul. Oleśnickiego 21 w Siewierzu, nr działki 9492. KOTŁOWNIA GAZOWA Z INSTALACJĄ KOLEKTORÓW SŁONECZNYCH, WEWNĘTRZNĄ I ZEWNĘTRZNĄ INSTALACJĄ GAZU ORAZ INSTALACJĄ C.O. | | | Branża: | ARCHITEKTURA I KONSTRUKCJA |
| Inwestor: | Szpital Chorób Płucw Siewierzu Sp. z o. o. Siedziba: 42-470 Siewierz, ul. Zb. Oleśnickiego 21 | | | Nr archiwalny: | K.20.020 |
| Tytuł: | PRZEKRÓJ A-A I B-B - stan istniejący | | | LIPIEC 2020 | skala 1:100 |
| Projektował: | arch. Krzysztof Kulik | Nr upr.: | 207/90 | Podpis: | numer rysunku: |
| Projektował: | mgr inż. Mariusz Kolberg | | 8/2000 | | 3 |
| Wykonał: | inż. Rafał Kiszka | | - | | |
| Sprawdzał: | arch. Karolina Trzcionka | | 52/10/SLOKK/II | | |
| Sprawdzał: | mgr inż. Regina Kulik | | 716/87 | | |

Pracownia Autorska Arch. Krzysztof Kulik
40-756 Katowice, ul. Wybiekiego 55, tel/fax 32-74-88-522
k.kulik@wp.pl www.architekt-kulik.pl